



**DIRECTION GENERALE DE
GESTION DE LA DETTE PUBLIQUE
ET DE LA COOPERATION FINANCIERE**



BROCHURE DE LA DETTE PUBLIQUE TUNISIE

août 2018

Chiffres Clés fin août 2018

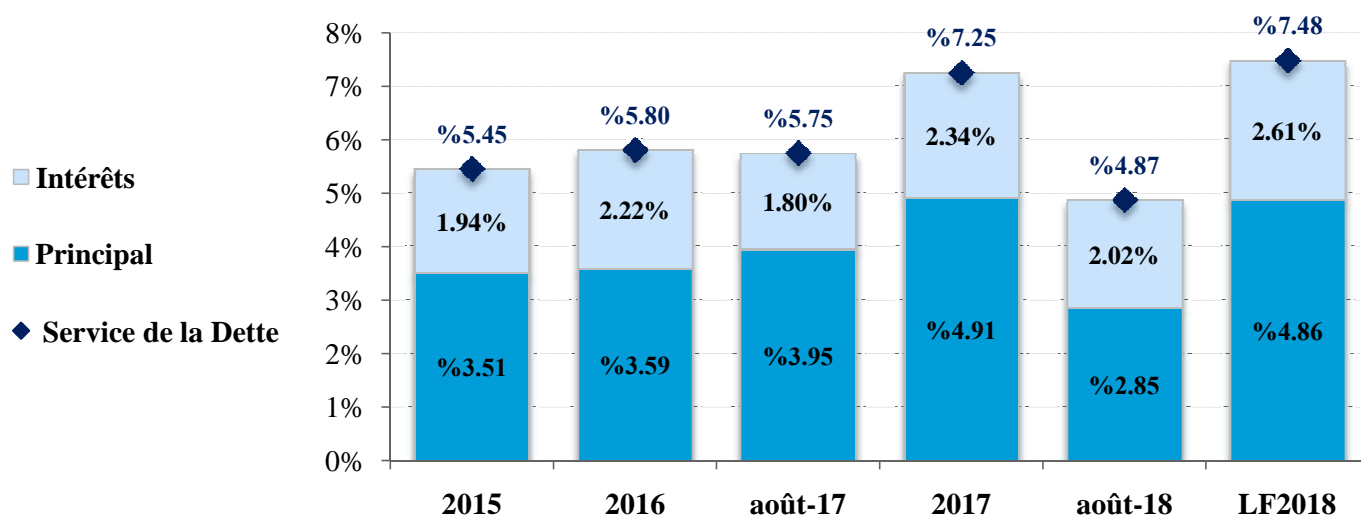
en MDT	Dettes Publiques		
	Intérieure	Extérieure	Totale
Encours de la dette publique	21906.2	52705.1	74611.3
Taux d'endettement en % PIB	21.3%	51.2%	72.5%
Principal de la dette publique	756.3	2177.9	2934.2
Intérêt de la dette publique	1103.7	972.7	2076.4
Emprunt public : Tirage et Emission	940.6	2969.8	3910.4
Financement du Budget de l'Etat	1676.9	3226.5	4903.5

SERVICE DE LA DETTE PUBLIQUE

Service de la Dette Publique

MDT	août 2017	2017	août 2018	LF2018	% de réalisation 2018
Principal	3722.8	4745.3	2934.2	5185.0	56.59%
Dettes Extérieures	2715.2	3616.5	2177.9	3294.0	66.12%
Dettes Intérieures	1007.6	1128.8	756.3	1891.0	39.99%
Intérêt	1693.1	2259.6	2076.4	2787.0	74.50%
Dettes Extérieures	750.4	1004.0	972.7	1250.0	77.82%
Dettes Intérieures	942.7	1255.6	1103.7	1537.0	71.81%
Service de la Dette	5415.9	7005.0	5010.6	7972.0	62.85%

Evolution de Service de la Dette Publique en % PIB



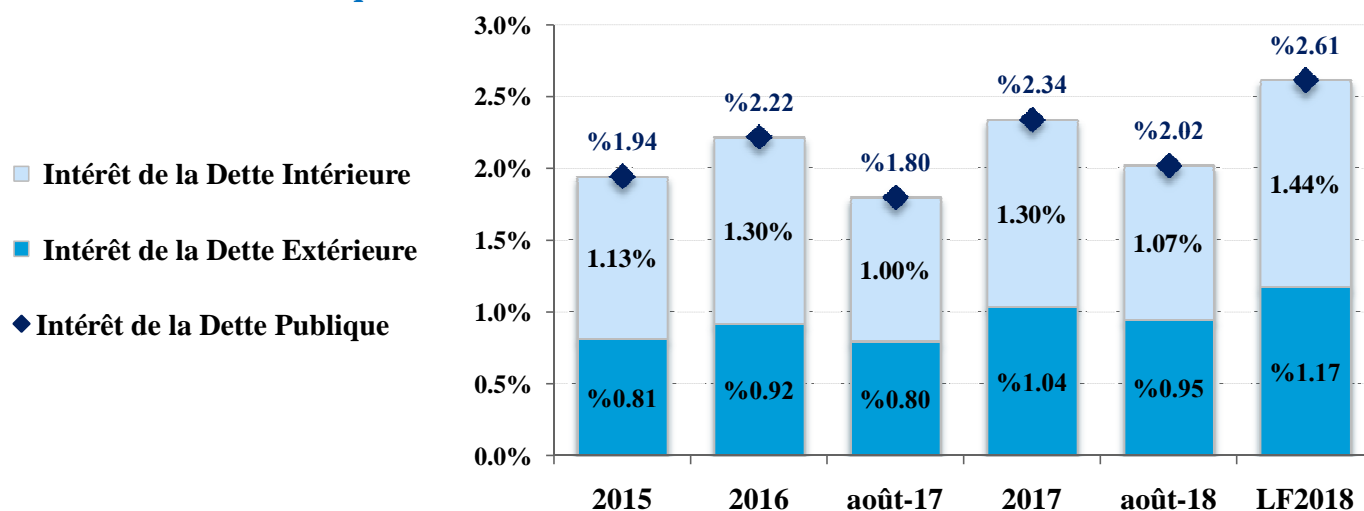
Principal de la Dette Publique

MDT	2016	août 2017	2017	août 2018
Dettes Publiques	3212.7	3722.8	4745.3	2934.2
Dettes Extérieures	1382.9	2715.2	3616.5	2177.9
Dettes Multilatérales	821.2	922.5	1502.5	1743.0
<i>Dont FMI</i>	0.0	334.4	604.0	891.1
Dettes Bilatérales	561.7	372.8	694.2	434.9
Marché Financier International	0.0	1419.9	1419.9	0.0
Dettes Intérieures	1829.8	1007.6	1128.8	756.3
BTCT 52 semaines	154.5	25.0	69.5	26.2
BTA	1164.2	744.0	744.0	502.7
BTZc	296.7	0.0	0.0	0.0
Emprunt National	13.6	180.2	180.2	180.2
Prise en charge des créances bancaires	22.0	1.2	22.0	1.2
Mise en jeu de la Garantie de l'Etat	89.8	4.7	9.3	0.4
Dettes Intérieures en Devise	89.0	52.5	103.9	45.6

Intérêt de la Dette Publique

MDT	2016	août 2017	2017	août 2018
Dettes Publiques	1986.5	1693.1	2259.6	2076.4
Dettes Extérieures	821.1	750.4	1004.0	972.7
Dettes Multilatérales	345.4	294.3	418.8	349.6
Dettes Bilatérales	105.9	62.7	111.7	63.3
Marché Financier International	369.8	393.4	473.5	559.8
Dettes Intérieures	1165.3	942.7	1255.6	1103.7
Bons du Trésor	815.0	628.9	854.2	705.0
Dépôts à la TGT	319.1	297.1	358.4	379.5
Mise en jeu de la Garantie de l'Etat	4.4	0.9	2.0	0.0
Dettes Intérieures en Devise	8.9	4.4	8.7	3.4
Autres	17.9	11.4	32.3	15.7

Intérêt de la Dette Publique en % PIB



Coût d'intérêt

	Coût d'intérêt annuel			Coût d'intérêt 8 mois	
	2015	2016	2017	2017	2018
Dettes Publiques	3.95%	4.10%	3.99%	2.99%	3.00%
Dettes extérieures	2.77%	2.75%	2.76%	2.06%	2.08%
Dettes intérieures	5.67%	6.28%	6.20%	4.66%	4.91%

Coût de change : Effet de change sur l'encours de la Dette Publique Extérieure

	2015	2016	août 2017	2017	août 2018
Coût de change	3.34%	13.02%	12.94%	14.63%	10.85%
Effet de change sur l'encours					
en MDT	826.8	3891.3	4713.0	5328.0	5080.5
en % PIB	0.98%	4.34%	5.00%	5.51%	4.94%

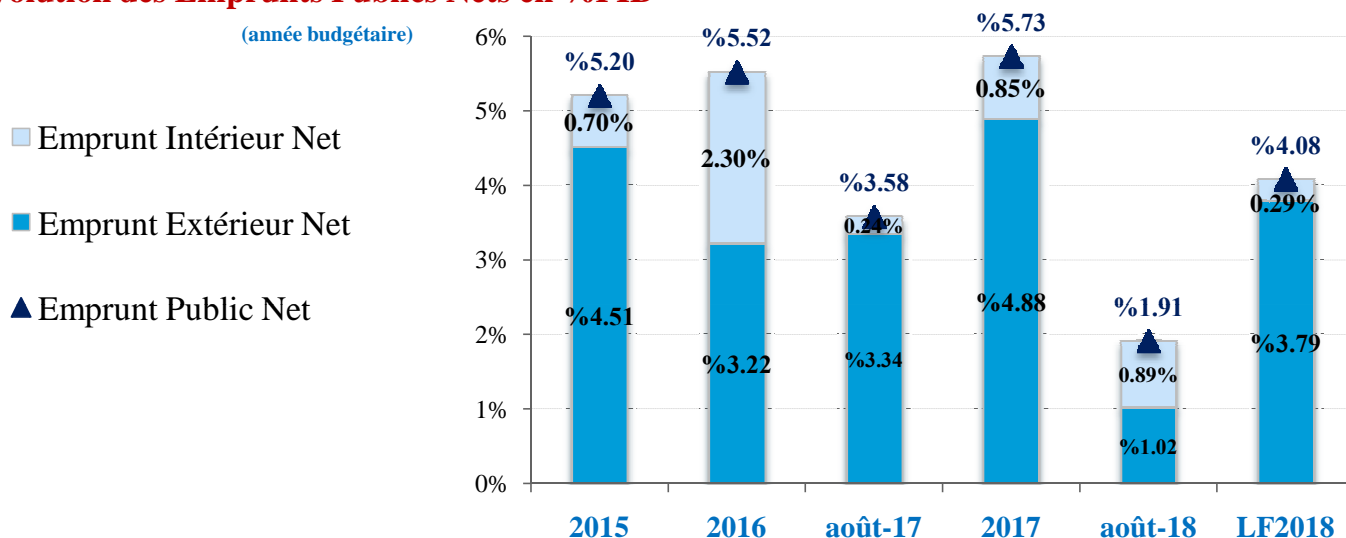
Financement du Budget de l'Etat

Ressources des Emprunts et de Trésorerie

MDT	août 2017	2017	août 2018	LF2018	réalisation 2018
Ressources des Emprunts	7095.6	10284.3	4903.5	9536.0	51.42%
Emprunts Extérieurs	5865.8	8337.5	3226.5	7336.0	43.98%
Emprunts Intérieurs	1229.8	1946.8	1676.9	2200.0	76.22%
Ressource de Trésorerie	478.4	115.8	669.1	0.0	
Ressources Totales	7574.0	10400.1	5572.6	9536.0	58.44%
Emprunts Nets	3372.9	5539.0	1969.3	4351.0	45.26%
Emprunts Extérieurs Nets	3150.6	4720.9	1048.6	4042.0	
Emprunts Intérieurs Nets	222.2	818.0	920.6	309.0	
Ressources Totales Nettes	3851.3	5654.8	2638.4	4351.0	60.64%

Evolution des Emprunts Publics Nets en %PIB

(année budgétaire)



Ressources des Emprunts

MDT	2016	août 2017	2017	août 2018
Ressources des Emprunts	8156.9	7095.6	10284.3	4903.5
Emprunts Extérieurs	4268.3	5865.8	8337.5	3226.5
Prêts affectés Fin Projets de l'Etat	645.5	500.0	673.0	645.6
<i>Tirages</i>	772.7	478.5	921.2	510.1
<i>Comptes Spéciaux liés</i>	-127.2	21.5	-248.2	135.5
Prêts Retrocedés	242.7	119.0	231.0	180.4
<i>Tirages</i>	270.0	128.5	220.6	167.9
<i>Comptes Spéciaux liés</i>	-27.3	-9.5	10.4	12.5
Appui Budgétaire	2282.4	768.0	2954.6	2400.5
<i>Tirages</i>	1873.1	2386.4	3070.3	2291.8
<i>Comptes Gouv en devise liés</i>	409.3	-1618.4	-115.6	108.7
Marché Financier International	1097.7	4478.8	4478.8	0.0
<i>Emission</i>	1097.7	4478.8	4478.8	0.0
<i>Comptes Gouv en devise liés</i>	0.0	0.0	0.0	0.0
Emprunts Intérieurs	3888.6	1229.8	1946.8	1676.9
Bons du Trésor	3883.9	1229.8	1946.8	940.6
<i>Bons du Trésor 52 Semaines</i>	76.5	19.2	89.2	26.6
<i>Bons du Trésor Assimilables</i>	3807.5	1210.6	1857.6	914.0
Dette Intérieure en Devise	4.7	0.0	0.0	736.3
<i>Pret syndiqué</i>	4.7	0.0	733.8	0.0
<i>Comptes Gouv en devise liés</i>	0.0	0.0	-733.8	736.3
Emission Net à Court Terme	0.0	0.0	5.0	474.2
<i>Bons du Trésor 13 Semaines</i>	0.0	0.0	5.0	473.0
<i>Bons du Trésor 26 Semaines</i>	0.0	0.0	0.0	1.2

Emprunt Public : Tirages et émissions (année calendaire)

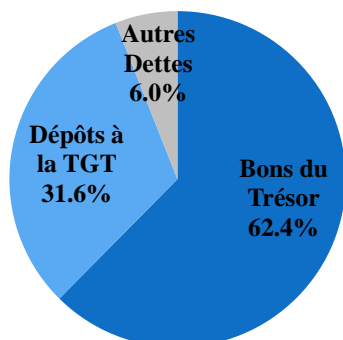
Tirages et émissions (En Millions TND)

MDT	2016	août 2017	2017	août 2018
Emprunt Public à MLT	7,902.1	8,702.0	11,371.5	3,910.4
1. Emprunts Extérieurs	4,013.5	7,472.2	8,690.9	2,969.8
1.1. Prêts affectés	1,042.7	607.0	1,141.8	678.0
Fin Projets de l'Etat	772.7	478.5	921.2	510.1
Prêts Rétrocédé	270.0	128.5	220.6	167.9
1.2. Appui budgétaire	1,873.1	2,386.4	3,070.3	2,291.8
-BIRD	92.5	1,329.8	1,439.0	7.3
-BAD	1,085.9	0.0	0.0	357.6
-FMI	694.7	768.0	768.0	1,322.0
-UE	0.0	288.5	863.3	0.0
-FMA	0.0	0.0	0.0	303.1
-FADES	0.0	0.0	0.0	0.0
-AFD	0.0	0.0	0.0	0.0
-KFW	0.0	0.0	0.0	301.8
1.3. MFI	1,097.7	4,478.8	4,478.8	0.0
Emission Euro	0.0	2,056.3	2,056.3	0.0
Garantie USAID	1,097.7	0.0	0.0	0.0
Placement Qatar	0.0	2,422.6	2,422.6	0.0
Garantie JBIC	0.0	0.0	0.0	0.0
2. Emprunts Intérieurs	3,888.6	1,229.8	2,680.7	940.6
2.1. Bons du Trésor (MLT)	3,883.9	1,229.8	1,946.8	940.6
-Bons du Trésor 52 Semaines	76.5	19.2	89.2	26.6
-Bons du Trésor Assimilables	3,807.5	1,210.6	1,857.6	914.0
-Bons du Trésor Zero Coupon	0.0	0.0	0.0	0.0
-Emprunt National	0.0	0.0	0.0	0.0
2.2. Dette Intérieure en Devise	4.7	0.0	733.8	0.0
-Pret syndiqué 2010	4.7	0.0	0.0	0.0
-Pret syndiqué 2017	0.0	0.0	733.8	0.0
Emission Net à Court Terme	0.0	0.0	5.0	474.2
Bons du Trésor 13 Semaines	0.0	0.0	5.0	473.0
Emission	0.0	0.0	5.0	1,081.1
Remboursement	0.0	0.0	0.0	608.1
Bons du Trésor 26 Semaines	0.0	0.0	0.0	1.2
Emission	0.0	0.0	0.0	1.2
Remboursement	0.0	0.0	0.0	0.0

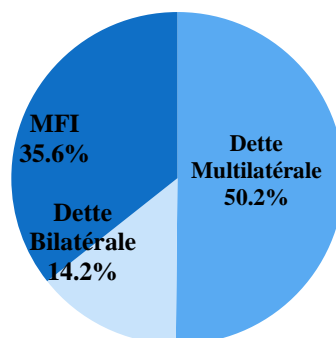
Encours de la Dette Publique

Encours de la Dette Publique fin août 2018

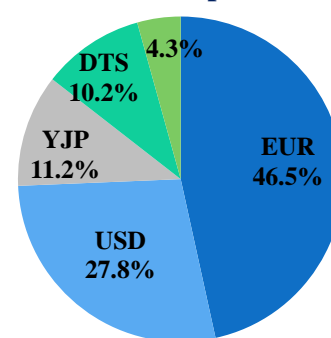
Dette Publique Intérieure



Dette Publique Extérieure



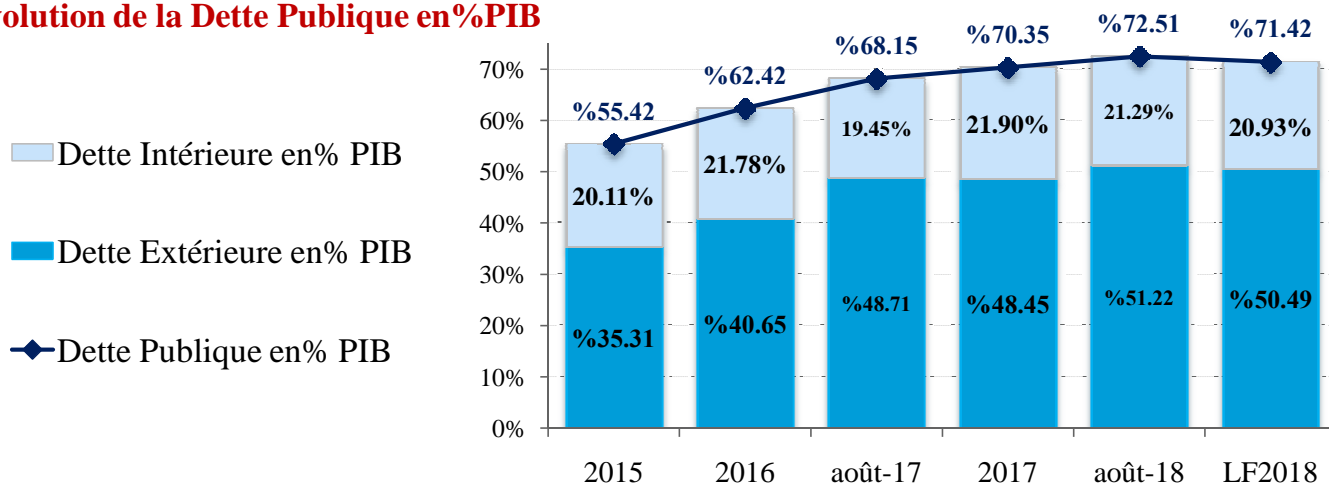
Dette Extérieure par devise



Encours de la Dette Publique

MDT	2016	août 2017	2017	août 2018	LF2018
Dette Publique	55920.6	64229.2	67999.1	74611.3	76165.1
Dette Extérieure	36412.5	45900.4	46832.7	52705.1	53840.0
Dette Multilatérale	18156.5	22534.7	23344.0	26439.8	27514.8
Dette Bilatérale	6016.7	6711.6	6700.0	7476.9	7009.1
MFI	12239.3	16654.1	16788.7	18788.4	19316.2
Dette Intérieure	19508.1	18328.8	21166.4	21906.2	22325.1
Bons du Trésor	12482.1	12762.7	13441.0	13672.5	14032.6
Dépôts à la TGT	6380.5	4960.8	6455.0	6918.2	7330.0
Autres Dettes	645.5	605.3	1270.5	1315.5	962.4

Evolution de la Dette Publique en% PIB



Indicateur Coût-Risque de la Dette Publique

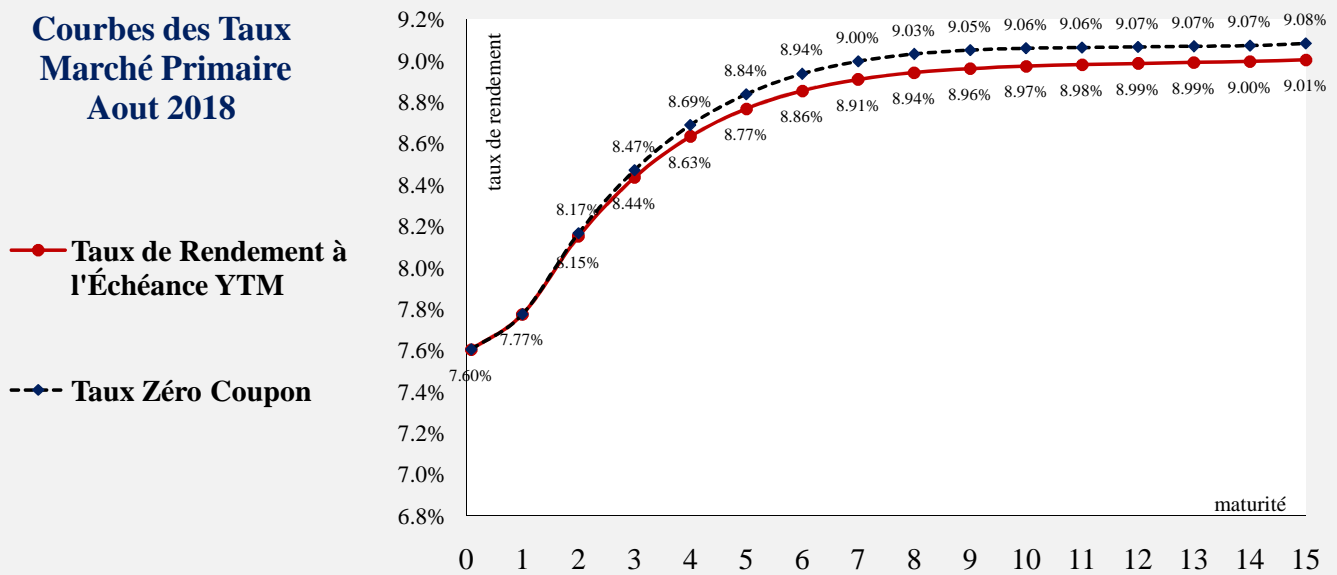
	Dette Publique			Dette Extérieure			Dette Intérieure		
	2016	2017	août18	2016	2017	août18	2016	2017	août18
Part en % dette totale	100%	100%	100%	65.1%	68.9%	70.6%	34.9%	31.1%	29.4%
Ratio Dette en % de PIB	62.42%	70.35%	72.51%	40.65%	48.45%	51.22%	21.78%	21.90%	21.29%
Maturité Moyenne ATM	6.98	6.92	6.62	7.39	7.37	7.09	6.21	5.93	5.47
Refinancement 1 an	8.6%	7.7%	10.1%	9.5%	6.6%	9.7%	7.1%	9.9%	11.2%
Refinancement 5 ans	41.5%	42.3%	47.0%	44.4%	41.6%	43.4%	36.2%	44.0%	55.7%
Duration	5.12	5.00	4.55	5.37	5.26	4.77	4.73	4.53	4.15
Dette à taux variable	24.7%	25.7%	27.2%	23.9%	25.3%	26.5%	26.3%	26.6%	28.8%
Refixation 1 an	31.7%	31.0%	34.9%	31.5%	29.0%	33.6%	32.2%	35.3%	38.2%
Refixation 5 ans	58.9%	61.4%	65.2%	57.9%	58.0%	61.0%	60.6%	69.0%	75.3%
Durée moy de refixation ATR	4.93	4.73	4.39	5.49	5.20	4.81	3.89	3.69	3.39

Marché Primaire des Bons du Trésor

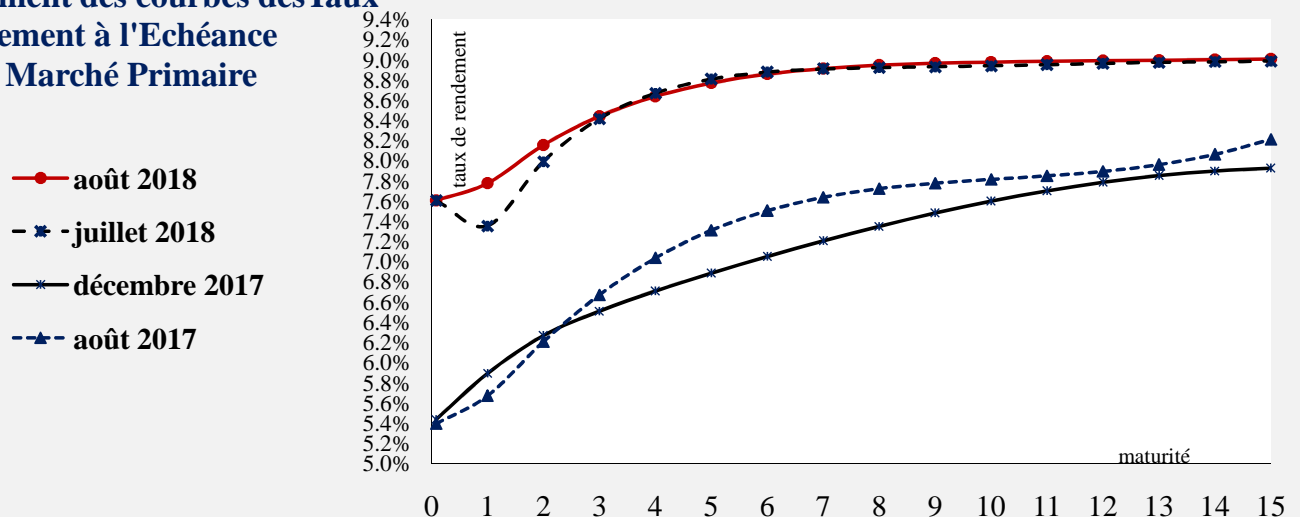
	<i>TMM</i>	BTCT 13s	BTCT 26s	BTCT 52s	BTA 6% juin-21	BTA 6.1% nov.-21	BTA 6.3% déc.-23	BTA 6.5% juin-25	BTA 6.6% mars-27	BTA 7% juil.-28	BTA 7.5% juil.-32
Jan2018	5.53%			5.81% 10.9MD	6.58% 91.7MD	6.80% 134MD			7.50% 201.9MD	7.60% 8.5MD	7.96% 58MD
Fev2018	5.61%	5.75% 3.1MD	5.80% 1.2MD	5.99% 12.7MD		6.86% 100MD				7.62% 22MD	7.98% 26.7MD
Mar2018	6.04%	6.10% 600MD		-- 0		7.04% 15.2MD		7.56% 1.2MD			8.04% 15.2MD
Avr2018	6.50%			-- 0		7.09% 27MD		-- 0			8.05% 50MD
Mai2018	6.39%			-- 0				7.61% 20MD		-- 0	-- 0
Juin2018	6.72%	7.10% 475MD		-- 0	-- 0			-- 0		-- 0	
Juil2018	7.25%			7.25% 3MD							
Aout2018	7.25%			-- 0		8.50% 100.5MD	-- 0	8.90% 15MD		-- 0	

*En plus de ce qui a été mentionné ci-dessus en Aout 2018: Emission de 27.08 MDT à 8.55% pour la ligne BTA6%juin2023

Courbes des Taux Marché Primaire Aout 2018



Glissement des courbes des Taux Rendement à l'Echéance YTM Marché Primaire

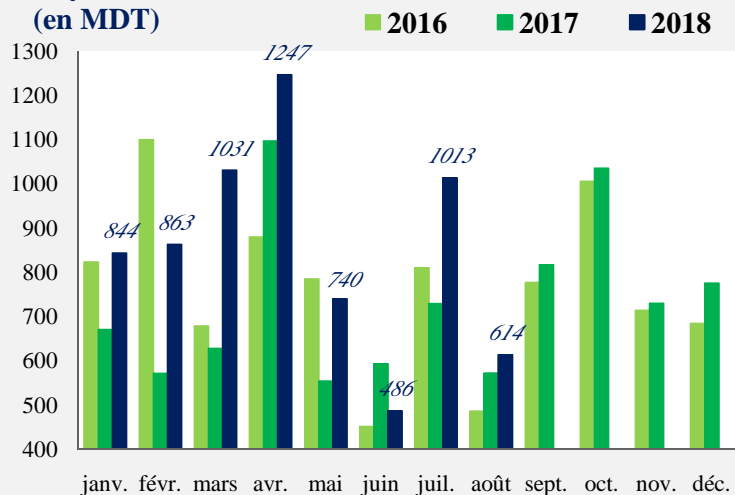


Solde du Compte Courant du Trésor CCT

Solde du Compte Courant du Trésor CCT

en MDT	2016	août17	2017	août18
fin période	209.3	775.7	466.1	932.3
Moyenne	766	572	731	614

Moyenne Mensuelle du Solde du CCT
(en MDT)



Pour plus de renseignements contacter

Mme Kaouther Babia

kbibia@finances.tn

Mme Kalthoum Bouhlel

kbouhlal@finances.tn

Mr Abdelhafidh Rebai

rehafid@yahoo.fr

Direction Générale du Gestion de la Dette et de la Coopération Financière

Immeuble Annexe-Boulevard Beb bnet- La kasbah 1019 Tunis

Tél: +216 71 571 842

Fax: +216 71 562 415